

もう一度保育を学び 保育の現場 で活躍しませんか？

参加費 無料!!

令和2年度 兵庫県潜在保育士復職支援研修委託事業

# 保育士 復職支援研修 就職相談会 のご案内

託児あり



資格は取ったけど…  
保育士 未経験で 不安な方



かつては働いていたけど…  
ブランクが 長くて 不安な方



今の保育最新情報は？  
もう一度 保育を 学びたい方

- 参加対象者**
- ・兵庫県在住で、兵庫県内で就職を希望する保育士資格をお持ちの方
  - ・どちらかの会場で研修会と体験実習の全日程の参加が可能な方

## 潜在保育士復職支援研修とは

保育士資格を保有しながら保育現場で勤務していない方(潜在保育士)で、就職を希望されている方を対象に開催する研修です。復職への不安を取り除くため、実践的な保育技能などの学び、最新の保育事情や現役保育士の体験談、就職情報をご提供します。

## 選べる研修会場（講義・体験実習）・就職相談会

**講義** 新型コロナウイルス感染症予防対策の為、当日は検温・体調確認へのご協力、マスク着用でのご参加をお願いいたします。

### 明石会場〔定員30名〕

2021年  
1月25日(月)・26日(火)  
両日共 9:00~18:10

#### 明石商工会議所

(明石市大明石町1-2-1)  
●JR・山陽電鉄「明石駅」下車、徒歩約2分

### 神戸会場〔定員40名〕

2021年  
2月21日(日)・23日(火・祝)  
両日共 9:00~18:10

#### 三宮研修センター

(神戸市中央区八幡通4-2-12 カサベラFRⅡビル)  
●JR・阪神・阪急・地下鉄「三宮駅」から徒歩約5分

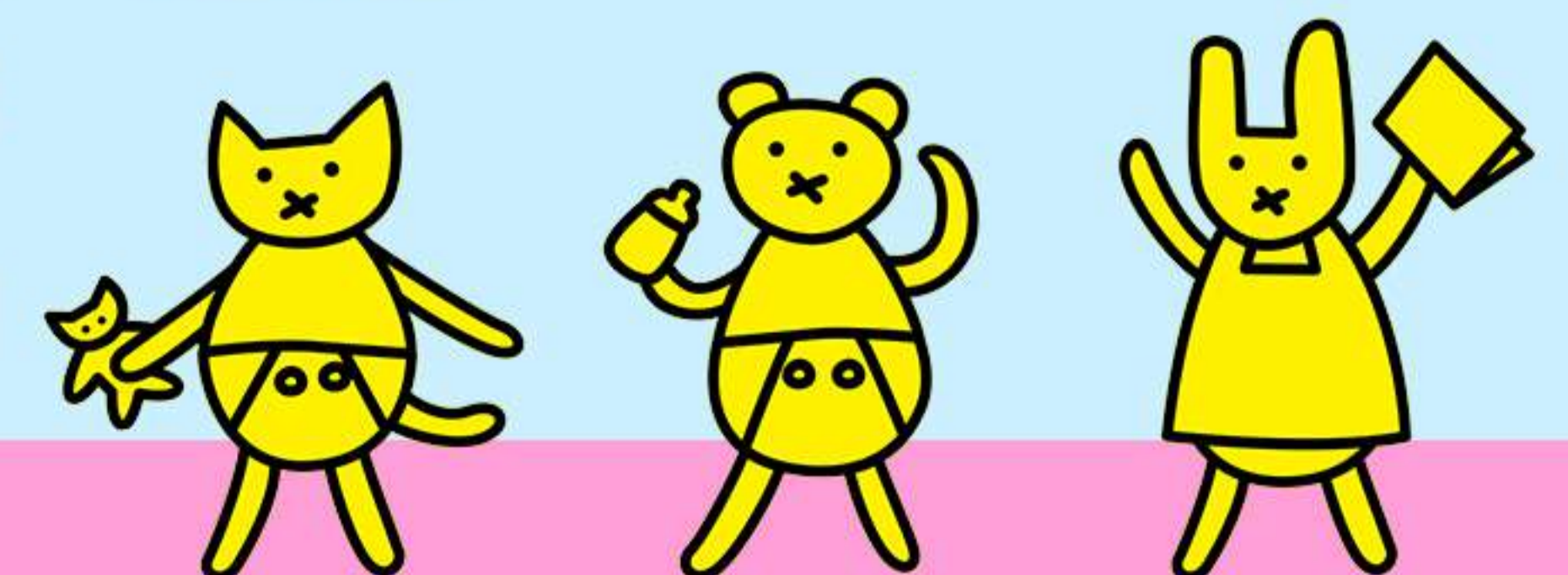
**体験実習** 1日間 近隣の保育施設での実習  
※日程は個別に調整させていただきます。

本研修を受講した方には、保育士等キャリアアップ研修中の「保育実践研修」の修了証が交付されます。

**就職相談会** 2021年 1月27日(水)・2月27日(土) 両日共 9:30~12:00

**会場** 1月27日：明石商工会議所  
2月27日：三宮研修センター

現役保育士のお話  
最新の就職情報  
お仕事の悩み相談



### 申込期限 申込方法

明石会場 2020年12月25日(金)まで  
神戸会場 2021年 1月21日(木)まで

※両会場とも先着順に受け付けいたします。  
※定員になり次第、締め切らせていただきます。あらかじめご了承ください。

●右記のいずれかの方法でお申し込みください ⇒ ①Web ②電話 ③FAX ④郵送

お問い合わせ <受託元>

株式会社明日香 大阪営業所 関西研修事務局 兵庫県潜在保育士復職支援研修プロジェクト (担当:中塚・外川)  
〒564-0052 大阪府吹田市広芝町18番24号4F ☎06-6155-7755(平日9時~18時) FAX 06-6155-7859  
http://www.g-asuka.co.jp ✉k-seminar-info@g-asuka.jp ●かんたんWeb申し込みはこちらから⇒



この事業は、兵庫県こども政策課からの委託により実施する事業です。

神戸親和女子大学の監修による保育に関わる講義・体験実習、株式会社明日香による運営・就業支援で構成されています。

総合保育サポート&サービス

株式会社 明日香 ASUKA

講義カリキュラム(予定) ※カリキュラムは変更になる場合がございます。

日程	時間	講義内容	講師 神戸親和女子大学
1日目	9:00~ 9:20	オリエンテーション	株式会社 明日香
	9:20~10:10	保育における環境構成(1)	戸江 茂博 教授
	10:20~12:30	子どもとの関わり方(1)	福井 逸子 教授
	13:30~14:40	身体を使った遊び	佐藤 智恵 教授
	14:50~17:00	物を使った遊び	須増 啓之 講師
	17:10~18:10	特別な配慮を必要とする子どもの保育	佐藤 智恵 教授
2日目	9:00~10:00	子ども理解は保育の出発点	猪田 裕子 准教授
	10:10~12:20	子どもとの関わり方(2)	山口 香織 准教授
	13:20~14:30	身体と音楽を使った遊び	猪田 裕子 准教授
	14:40~16:50	言葉を使った遊び	高橋 一夫 教授
	17:00~18:10	保育における環境構成(2)	戸江 茂博 教授

※キリトリ線



FAX・郵送でのお申し込み用

## 令和2年度 潜在保育士復職支援研修 参加申込書

必要事項をご記入ください。□は該当する部分に✓をしてください。 申込日: 20 年 月 日

ふりがな		性別	□男 □女	
お名前				
生年月日	西暦 年 月 日生 (年齢満 歳)			
ご住所	〒			
電話番号	※日中連絡可能な番号を記入してください。	メールアドレス		
参加会場	講義 ※2日間同じ会場での受講となります。	□ 明石会場	□ 神戸会場	□ どちらでもよい
	就職相談会	□ 明石会場	□ 神戸会場	□ どちらでもよい
体験実習	※実習先は、お申し込み完了後、別途希望詳細をお伺いした上で、決定いたします、			
保育経験	□ 未経験	□ 1年未満	□ 3年未満	□ 5年未満 □ 5年以上
今までの働き方 複数回答可	□ 正職員	□ パートタイム	□ 派遣スタッフ	□ その他( )
今後希望する 働き方	□ すぐにでも仕事がしたい(1か月以内~来年度から)		□ 将来的には仕事がしたい	
	□ 近いうちに仕事がしたい( 年 月頃)		□ その他( )	
託児	□ 希望する( 歳 ヶ月、 歳 ヶ月、 歳 ヶ月) 名		□ 希望しない	
	※お子さまの月齢は参加講義初日時点でご記入ください。			
就労支援	本研修では、保育のお仕事紹介のほかに、職業全般に渡るご相談(キャリアカウンセリング)を無料で受けられます。 キャリアカウンセリングを □ 希望する ※日程は個別に調整いたします。 □ 希望しない			

※申込者の個人情報は、本研修実施業務のほか、今後就業に関する情報のご案内にのみ使用し、他の目的には使用いたしません。但し、新型コロナウイルスの感染者や感染の疑いが発生した場合に限り、感染防止拡大のため、保健所等の関係機関に情報提供する場合もございます。あらかじめご了承ください。